

Inhaltsverzeichnis 4

Brandschutztüren auf Norm-Stahlzargen

Übersichtsliste	Standardelemente auf Datenblättern 01-210 – 01-530 (Abschnitt 1) Sonderelemente gemäss unten aufgeführten Datenblätter	
Zargen-Ausführung	Übersicht aller möglichen Varianten	04-110
Zargen-Montage	Übersicht aller möglichen Varianten	04-120
Türbänder für Stahlzargen	Übersicht aller möglichen Varianten	04-150

Typenblätter mit den genauen Ausführungsdetails und der Leistungsübersicht

Typ	Teilung	Einbau	Zulassung	Rohlingstypen	Max. LM in mm		Datenblatt
UniStar Z49	1-flg	M/L	EI30	Unistar 40	B=900	H=2100	04-320
48-G Z34	1-/2-flg	M / L	EI30	Alle 48 mm	B=1150/2100	H=2640	04-410
48-G Z57	1-flg	M / L	EI30	Alle 48 mm	B=1320	H=2640	04-420
58-G Z34	1-/2-flg	M / L	EI30	Alle 58 mm	B=1320/2300	H=3100	04-510
58-G Z49	2-flg	M / L	EI30	Alle 58 mm	B=2300	H=2420	04-515
58-G Z57	1-flg	M / L	EI30	Alle 58 mm	B=2070	H=3500	04-520
58-G Z28	1-/2-flg	M / L	EI30	Alle 58 mm	B=1150/2300	H=2300	04-550
68-G Z40	1-/2-flg	M / L	EI30	Alle 68 mm	B=2070/2640	H=3500	04-610
Allrounder 68 Z67	1-/2-flg	M / L	EI30	Allrounder 68	B=1320/2640	H=3100	04-620
Allrounder 68 Z67-2	1-/2-flg	M	EI30	Allrounder 68	B=3100/5000	H=3500	04-630
ClearStar Z46	1-/2-flg	M / L	EI30	ClearStar	B=1220/2500	H=2500	04-650
Zusätzliche Ausführungsdetails für alle Türtypen							
OT-EI30 Z	1-/2flg	M / L	EI30	Oberteil mit /ohne Glas	B=1400/2300	H=1200	04-810
Türelemente für Zargen mit 15mm Falzbreite und Falzbreite und 28.5/33.0 mm Falztiefe							
FS 30-LA	1-/2-flg	M / L	EI30	FS 30/FS 30-HSD/T30 FSA	B=1190/2440	H=2220	04-910
Details zu FS 30-LA							04-916



Zargen - Montage

Montageanleitung Bau

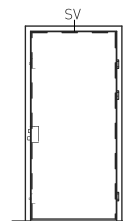
Zargenbefestigung

Grundlage für die korrekte Montage in die MBW ist das VST-Merkblatt Nr. 003 bzw Nr. 004 für den Mörtel sowie das VST-Merkblatt Nr. 009 für den Einbau in die LBW.

MBW: Die Zargen müssen seitlich ca in der Mitte je 1 angepunktete Mauerrolle aufweisen. Die Hohlräume müssen seitlich und oben vollständig mit Mörtel gefüllt werden.
An Kalkstein- und Betonmauern vorgängig Haftbrücke mit Quarzsand auftragen.

LBW: Die LBW - Zargen müssen seitlich mit mind. 3 (Schlossseite) resp. 4 (Bandseite) Befestigungsbügel am Wandständer befestigt werden.
Wandstärke mind. 100mm oder gemäss Zulassung der eingebauten LBW.

Steckzargen: Steckzargen auf MBW oder LBW müssen seitlich mit mind. 3 (Schlossseite) resp. 4 (Bandseite) Befestigungsbügel in der Wand oder am Wandständer befestigt werden.
LBW-Wandstärke mind. 100mm oder gemäss Zulassung der eingebauten LBW.

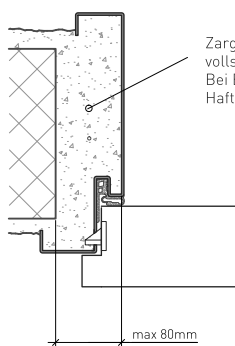


SV = Sturzverschraubung in der Zarge
1x ab 1200 mm, 2x ab 1600 mm

Massivbauwand

Grundlagen: VST-Merkblatt 003+004

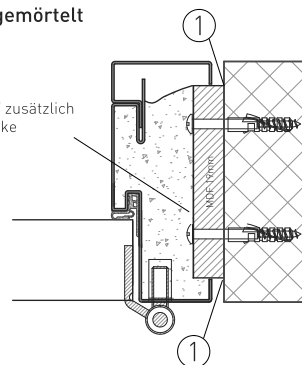
Standardzarge gemörtelt



Zargenhohlräume seitlich und oben vollständig mit Mörtel ausfüllen.
Bei Beton + KS zusätzlich eine Haftbrücke auftragen.

Steckzarge gemörtelt

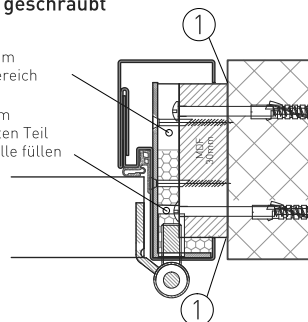
Auf dem MDF zusätzlich eine Haftbrücke auftragen



Steckzarge geschraubt

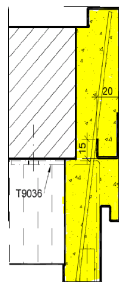
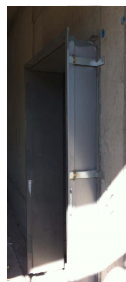
Schiftung im Schraubbereich

Hohlraum im verschraubten Teil mit Steinwolle füllen



① Offene Fugen mit feuerhemmender Dichtungsmasse sauber schliessen

Zarge in MBW mit zusätzlicher Isolation



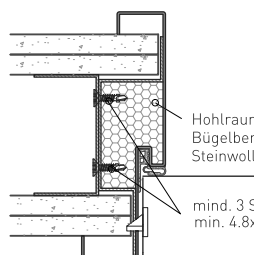
Zargen eingemörtelt in MBW mit zusätzlich vorgesetzter Isolation auf der Bandseite.

Montageanleitung gemäss DB 06-240

Leichtbauwand

Grundlagen: VST-Merkblatt 009

LBW-Standardzarge



Hohlraum im Bügelbereich mit Steinwolle füllen

mind. 3 Schrauben je LBW-Bügel
min. 4.8x19mm

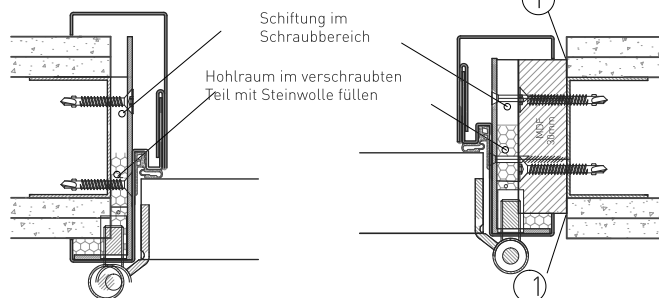
Montageanleitung

1. Die Gipsplatten müssen satt an den Zargenspiegelgrund eingestossen werden
2. Die Ausisolierung des Hohlraumes zwischen Wand und Zarge hat mit Steinwolle (mind. 38kg/m³) satt zu erfolgen, insbesondere auch im Bügelbereich

Steckzarge geschraubt

Schiftung im Schraubbereich

Hohlraum im verschraubten Teil mit Steinwolle füllen



zusätzliche Ausführungsvarianten in Abschnitt 6



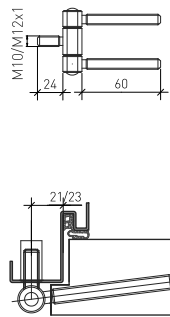
Türbänder für Stahlzargen

Ausführungsvarianten

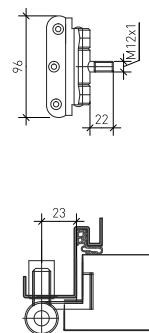
Diverse Ausführungsvarianten für das gesamte Drehflügeltürprogramm.
Grundlage für die möglichen Ausführungsvarianten sind die einzelnen Datenblätter

Band-Typen für gefälzte Türen

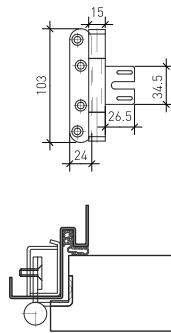
3-teiliges Einbohrband
18/3 und 22/3



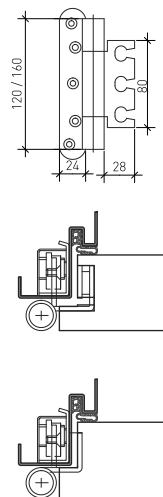
Lappenband
22/F



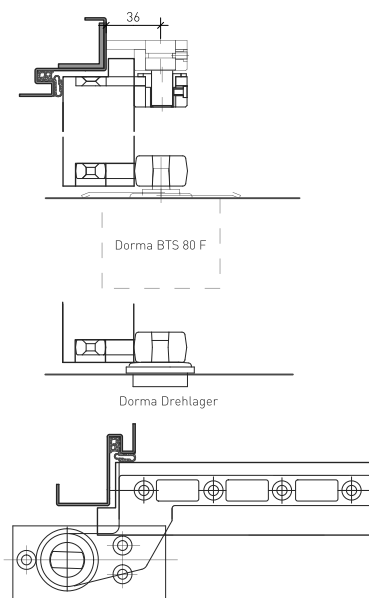
V 8037 WF



Objektband
GF 120-160 m/o DI

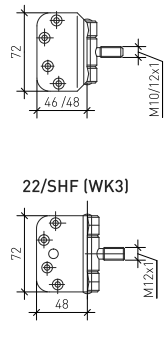


Zapfenband
mit/ohne Dorma BTS 80 F

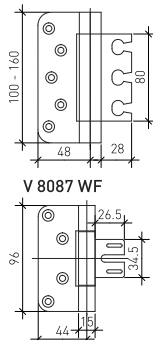


Band-Typen für stumpfe Türen

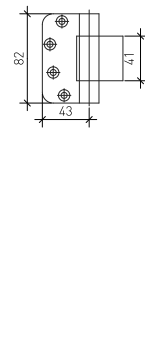
Lappenband
18/S und 22/S



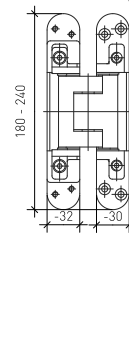
Objektband
GE/GK 100 - 160



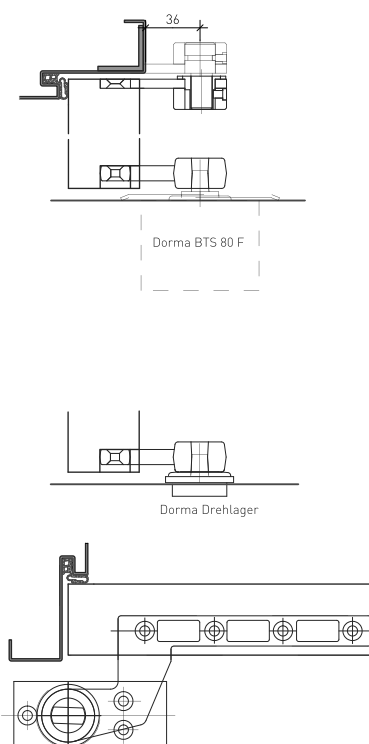
JUST 3D
18/82



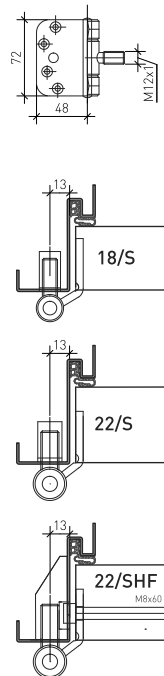
Verdeckte Band
Tectus / BaSys



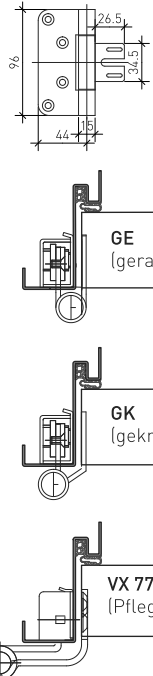
Zapfenband
mit/ohne Dorma BTS 80 F



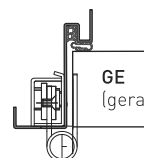
22/SHF (WK3)



V 8087 WF



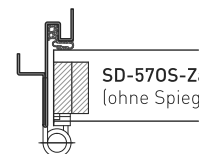
GE
(gerade)



Norm-Zarge
(Standard)



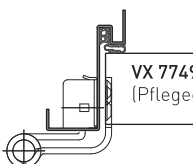
SD-570S-Zarge
(ohne Spiegel)



GK
(gekröpft)



VX 7749 Care
(Pflegeeinrichtungen)



EI30 VKF Brandschutzanwendungen

Rohlingstyp:	1-flügelig		2-flügelig	
	o.Glas	m.Glas	o.Glas	m.Glas
UniStar 40	19733			

Leistungsübersicht

Rohlingstypen Technische Daten gemäss Datenblätter "Türblatt-Typ"
Varianten Türblätter mit/ohne Alu-/Blei-Zwischenlage nicht möglich
Glasausschnitt nicht möglich

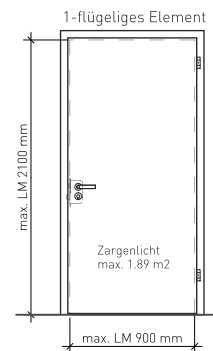
Oberflächen/Kanten gemäss Datenblatt 01-160 "Oberflächen"
Beschlüsse gemäss Datenblatt 01-150 "Schlösser - Garnituren"

Besonderes mit Winkelschwelle nur möglich gemäss Detail

Montage gemäss Anleitung ZARGEN - MONTAGE (04-120)

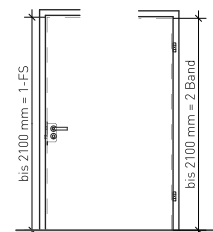
Zusätzliche Ausführungen / Detailangaben

Stahlzargen in MBW/LBW



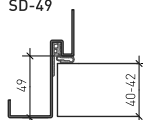
Anzahl Band und Schlosstyp

Schlosstyp je nach Durchgangshöhe Mindestanzahl Band je nach Durchgangshöhe



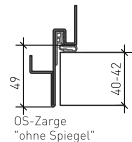
Stahlzargentypen

Standard-Zargen SD-49

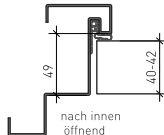


Sonder-Zargen

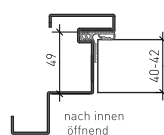
SD-49-OS



A-SD-49

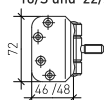


A-SD-49-QF

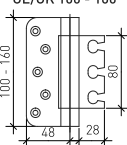


Bandtypen

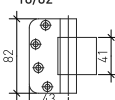
Lappenband 18/S und 22/S



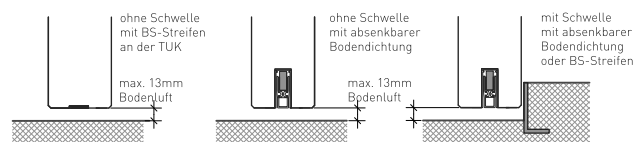
Objektband GE/GK 100 - 160



JUST 3D 18/82



Schwellen-Varianten



Rohlingstyp:	1-flügelig		2-flügelig	
	o.Glas	m.Glas	o.Glas	m.Glas
FlamEx 48	18319	20894	22589	22590
UniStar 48	19733	19732	19730	19731
SoundStar 48	18156	18157	17634	18158

Leistungsübersicht

Rohlingstypen	Technische Daten gemäss Datenblätter "Türblatt-Typ"
Varianten	Türblätter mit/ohne Alu-/Blei-Zwischenlage
Glasausschnitt	Lmax=2000 mm / Amax=1.6 m ² , Mindestfriesbreite 125 mm, mit 3-FS Glas auch nur in GF oder SF möglich Glastypen und Einbauvarianten gemäss Datenblatt 01-161 "Glasausschnitt"

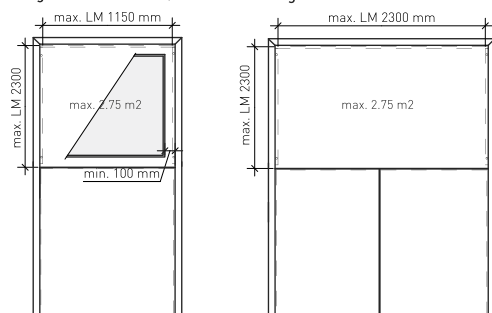
Oberflächen/Kanten	gemäss Datenblatt 01-160 "Oberflächen"
Beschläge	gemäss Datenblatt 01-150 "Schlösser - Garnituren"

Besonderes	ITS (integrierter Türschliesser), EI30-Oberteil, Türaufdopplungen, Stäbe/Füllungen aufgeleimt, Strahlenschutz
------------	---

Montage gemäss Anleitung ZARGEN - MONTAGE (04-120)

Zusätzliche Ausführungen / Detailangaben

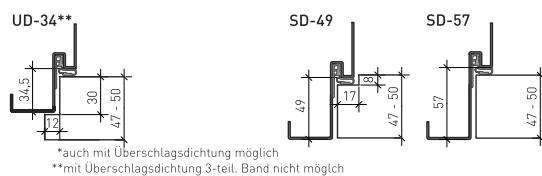
1-flg EI30-Oberteil mit/ohne Glas 2-flg EI30-Oberteil nur ohne Glas



Zusatzinfo auf
Datenblatt 04.810
OT-EI30 Z

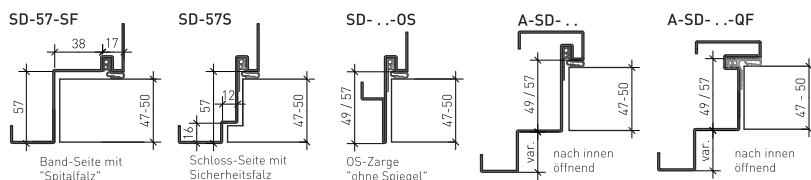
Stahlzargentypen

Standard-Zargen

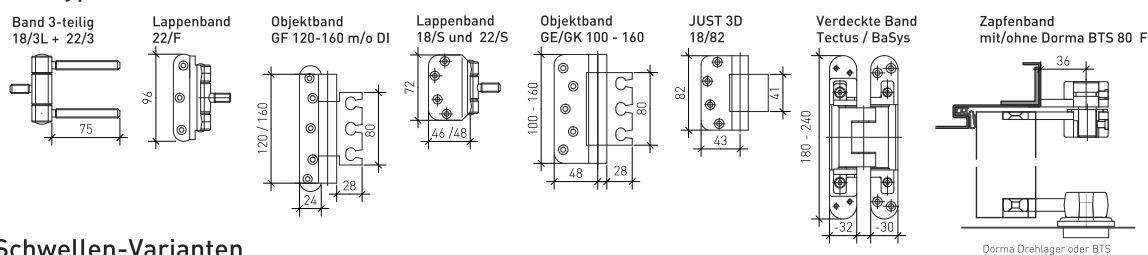


*auch mit Überslagsdichtung möglich
 **mit Überslagsdichtung 3-teil. Band nicht mögch

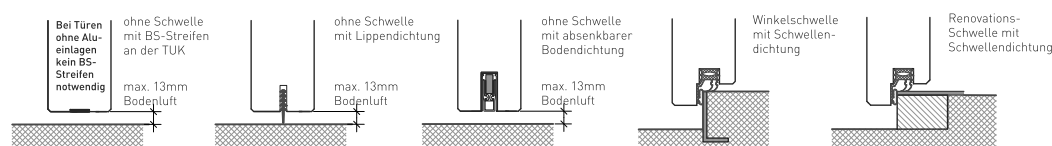
Sonder-Zargen



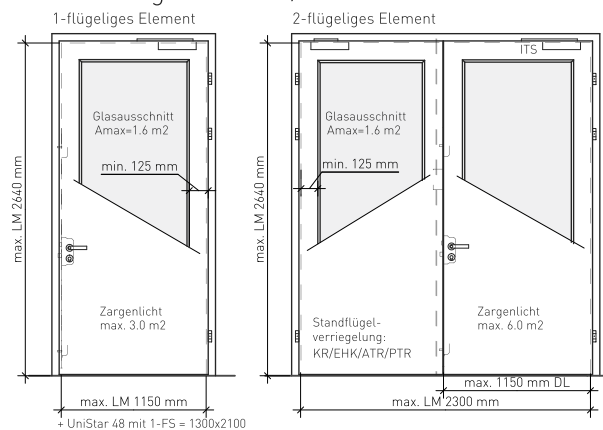
Bandtypen



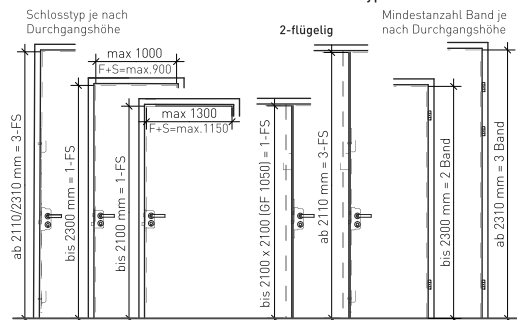
Schwellen-Varianten



Stahlzargen in MBW/LBW



Anzahl Band und Schlosstyp



UniStar 48 zusätzlich max. 2100x1300 mit 1-FS



EI30 VKF Brandschutzanwendungen

Rohlingstyp:	1-flügelig		2-flügelig	
	o.Glas	m.Glas	o.Glas	m.Glas
FlamEx 48	18319	20894		
UniStar 48	19733	19732		
SoundStar 48	18156	18157		

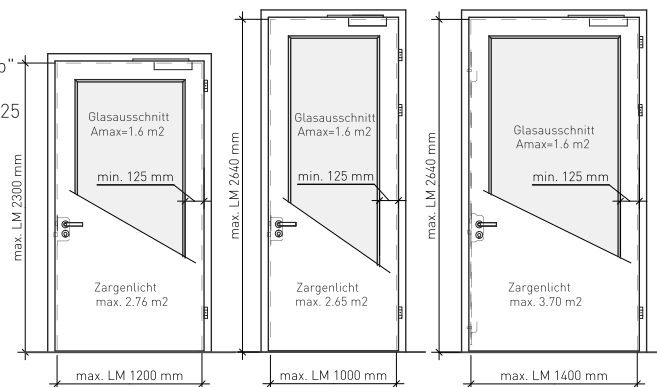
Leistungsübersicht

Rohlingstypen	Technische Daten gemäss Datenblätter "Türblatt-Typ"
Varianten	Türblätter mit/ohne Alu-/Blei-Zwischenlage
Glasausschnitt	Lmax=2000 mm / Amax=1.6 m ² , Mindestfriesbreite 125 mm, Glas auch nur in GF oder SF möglich Glastypen und Einbauvarianten gemäss Datenblatt 01-161 "Glasausschnitte"
Oberflächen/Kanten	gemäss Datenblatt 01-160 "Oberflächen"
Beschläge	gemäss Datenblatt 01-150 "Schlösser - Garnituren"
Besonderes	ITS (integrierter Türschliesser), EI30-Oberteil, Türaufdopplungen, Stäbe/Füllungen aufgeleimt, Strahlenschutz

Montage gemäss Anleitung ZARGEN - MONTAGE (04-120)

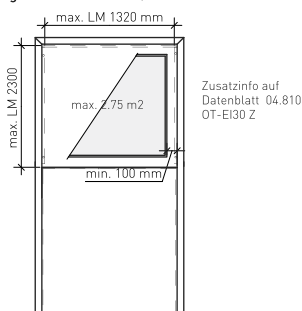
Stahlzargen in MBW/LBW

1-flügeliges Element

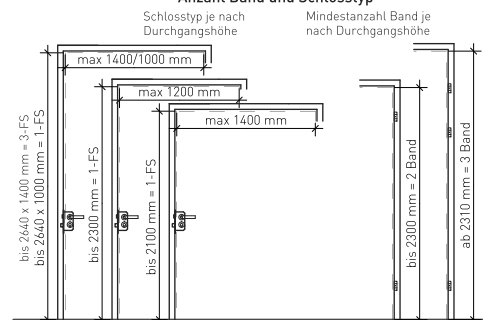


Zusätzliche Ausführungen / Detailangaben

1-flg EI30-Oberteil mit/ohne Glas

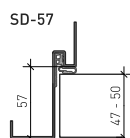


Anzahl Band und Schlosstyp



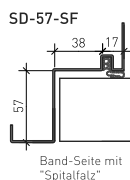
Stahlzargentypen

Standard-Zargen

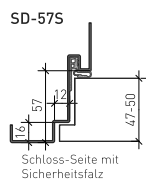


Sonder-Zargen

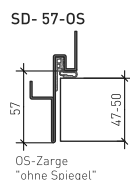
SD-57-SF



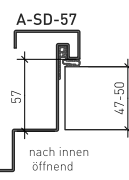
SD-57S



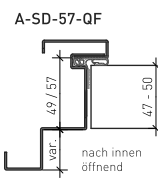
SD-57-OS



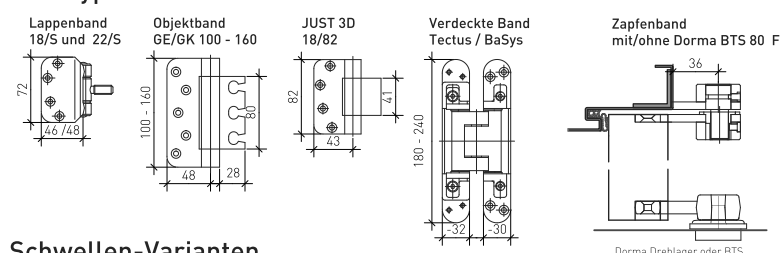
A-SD-57



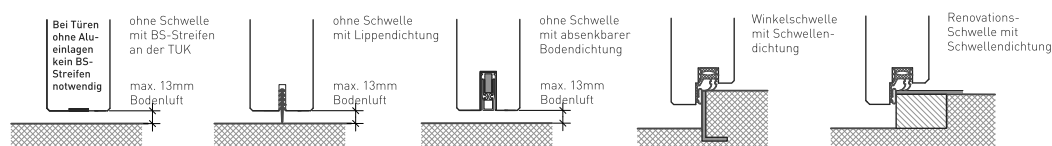
A-SD-57-QF



Bandtypen



Schwellen-Varianten



EI30 VKF Brandschutzanwendungen

Rohlingstyp:	1-flügelig		2-flügelig	
	o.Glas	m.Glas	o.Glas	m.Glas
FlamEx 58	18319	20894	22589	22590
UniStar 58	19733	19732	19730	19731
SoundStar 58	18156	18157	17634	18158

Leistungsübersicht

Rohlingstypen

Varianten

Glasausschnitt

Oberflächen/Kanten

Beschläge

Besonderes

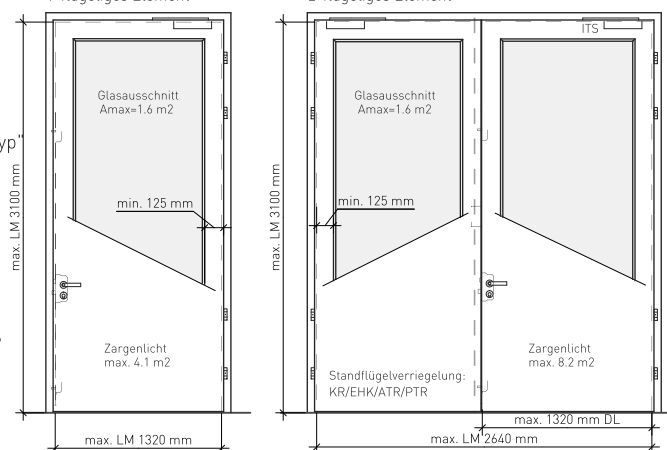
Technische Daten gemäss Datenblätter "Türblatt-Typ"
Türblätter mit/ohne Alu-/Blei-Zwischenlage
Lmax=2000 mm / Amax=1.6 m², Mindestfriesbreite
125 mm, Glas auch nur in GF oder SF möglich,
FlamEx und SoundStar bei wechselseitiger
Verglasung nur mit 3-FS möglich.
Glastypen und Einbauvarianten gemäss Datenblatt
01-161 "Glasausschnitte"
gemäss Datenblatt 01-160 "Oberflächen"
gemäss Datenblatt 01-150 "Schlösser - Garnituren"
ITS (integrierter Türschliesser), EI30-Oberteil,
Türaufdopplungen, Stäbe/Füllungen aufgeleimt,
Strahlenschutz

Montage gemäss Anleitung ZARGEN - MONTAGE (04-120)

Stahlzargen in MBW/LBW

1-flügeliges Element

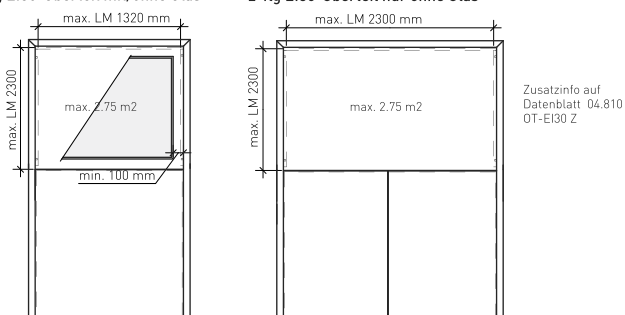
2-flügeliges Element



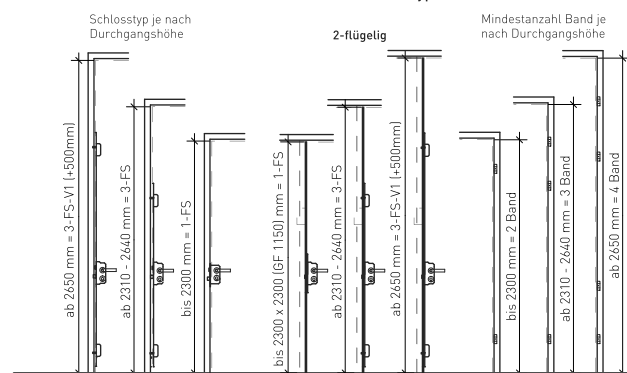
Zusätzliche Ausführungen / Detailangaben

1-flg EI30-Oberteil mit/ohne Glas

2-flg EI30-Oberteil nur ohne Glas



Anzahl Band und Schlosstyp



Stahlzargentypen

Standard-Zargen

UD-34**

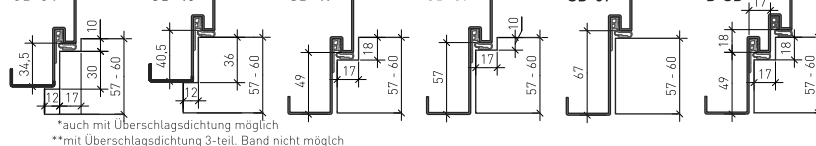
UD-40*

SD-49

SD-57

SD-67

D-SD



Sonder-Zargen

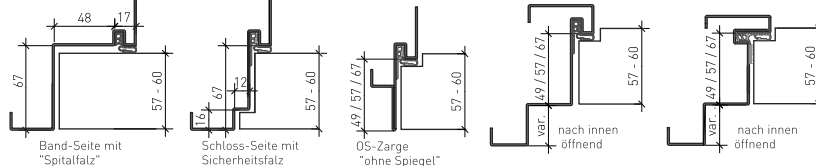
SD-67-SF

SD-67S

SD-...OS

A-SD-...

A-SD-...QF



Bandtypen

Band 3-teilig 18/3L + 22/3

Lappenband 22/F

Objektband GF 120-160 m/o DI

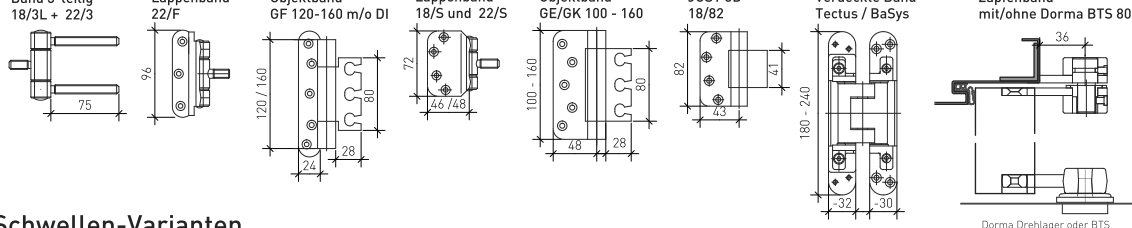
Lappenband 18/S und 22/S

Objektband GE/GK 100 - 160

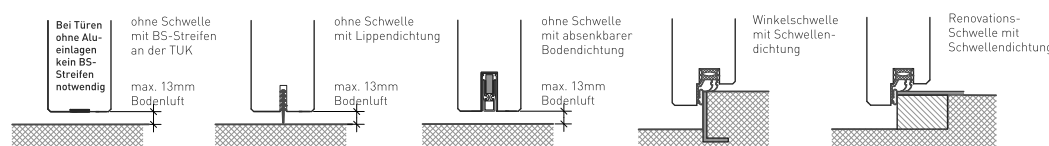
JUST 3D 18/82

Verdeckte Band Tectus / BaSys

Zapfenband mit/ohne Dorma BTS 80 F



Schwellen-Varianten



EI30 VKF Brandschutzanwendungen

Rohlingstyp:	1-flügelig		2-flügelig	
	o.Glas	m.Glas	o.Glas	m.Glas
FlamEx 58			22589	22590
UniStar 58			19730	19731
SoundStar 58			17634	18158

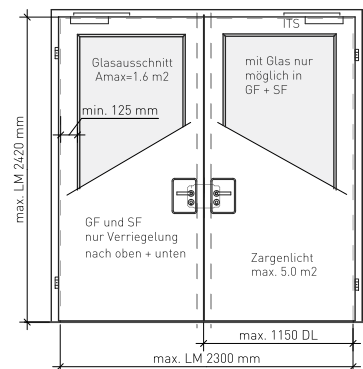
Leistungsübersicht

Rohlingstypen	Technische Daten gemäss Datenblätter "Türblatt-Typ"
Varianten	Türblätter mit/ohne Alu-/Blei-Zwischenlage
Glasausschnitt	Lmax=2000 mm / Amax=1.6 m ² , Mindestfriesbreite 125 mm, Glas nur in GF und SF möglich. Glastype und Einbauvarianten gemäss Datenblatt 01-161 "Glasausschnitte"
Oberflächen/Kanten	gemäss Datenblatt 01-160 "Oberflächen"
Beschläge	gemäss Datenblatt 01-150 "Schlösser - Garnituren"
Besonderes	ITS (integrierter Türschliesser), EI30-Oberteil, Kämpfer Türaufdopplungen, Stäbe/Füllungen aufgeleimt

Montage gemäss Anleitung ZARGEN - MONTAGE (04-120)

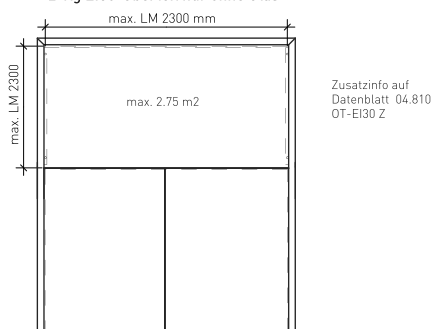
Stahlzarge in MBW/LBW

2-flügeliges Element, GF + SF Verriegelung nur nach oben und unten, Mittelpartie stumpf



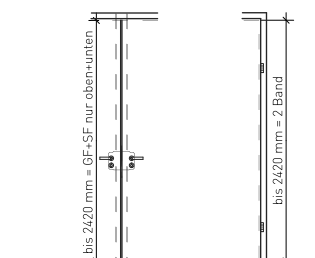
Zusätzliche Ausführungen / Detailangaben

2-flg EI30-Oberteil nur ohne Glas



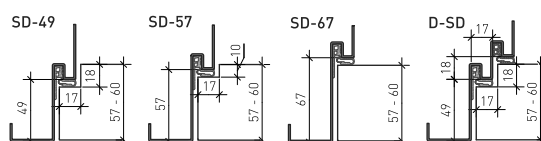
Anzahl Band und Schlosstyp

Schlosstyp je nach Durchgangshöhe Mindestanzahl Band je nach Durchgangshöhe

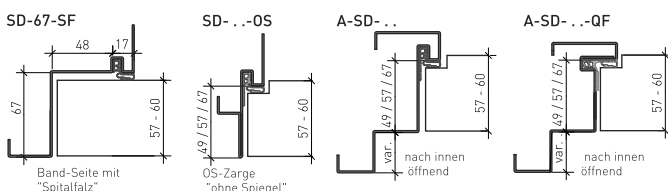


Stahlzargentypen

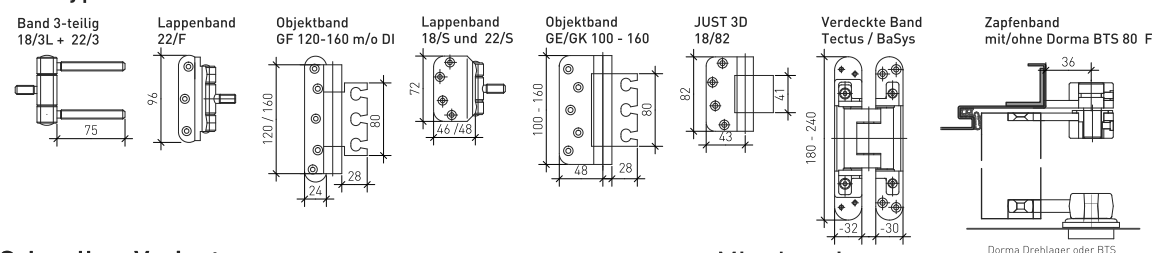
Standard-Zargen



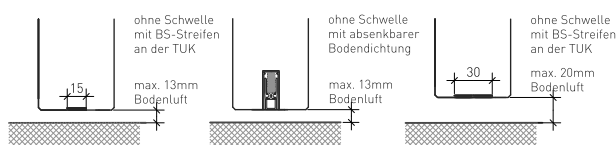
Sonder-Zargen



Bandtypen

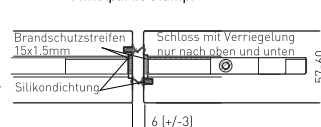


Schwellen-Varianten



Mittelpartie

Mittelpartie stumpf



EI30 VKF Brandschutzanwendungen

Rohlingstyp:	1-flügelig		2-flügelig	
	o.Glas	m.Glas	o.Glas	m.Glas
FlamEx 58	18319	20894		
UniStar 58	19733	19732		
SoundStar 58	18156	18157		

Leistungsübersicht

Rohlingstypen
Varianten
Glasausschnitt

Technische Daten gemäss Datenblätter "Türblatt-Typ"
Türblätter mit/ohne Alu-/Blei-Zwischenlage
L_{max}=2000 mm / A_{max}=1.6 m², Mindestfriesbreite 125 mm, Glas auch nur in GF oder SF möglich
Glastypeen und Einbauvarianten gemäss Datenblatt 01-161 "Glasausschnitte"

Oberflächen/Kanten
Beschlüge

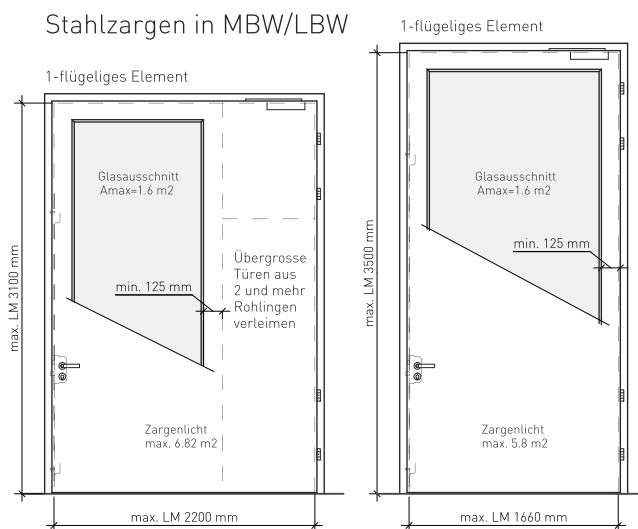
gemäss Datenblatt 01-160 "Oberflächen"
gemäss Datenblatt 01-150 "Schlösser - Garnituren"

Besonderes

ITS (integrierter Türschliesser), EI30-Oberteil,
Türaufdopplungen, Stäbe/Füllungen aufgeleimt,
Strahlenschutz

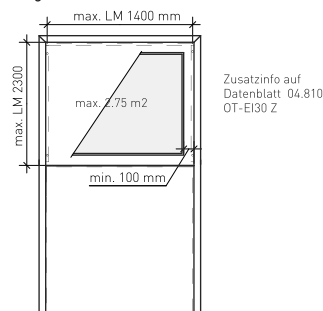
Montage gemäss Anleitung ZARGEN - MONTAGE (04-120)

Stahlzargen in MBW/LBW

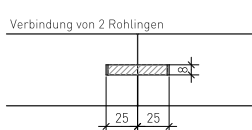


Zusätzliche Ausführungen / Detailangaben

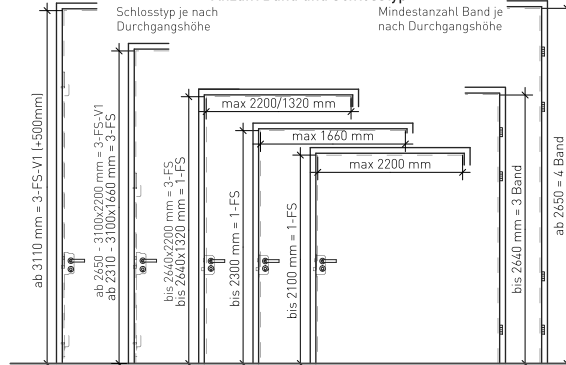
1-flg EI30-Oberteil mit/ohne Glas



Übergrosse Türblätter

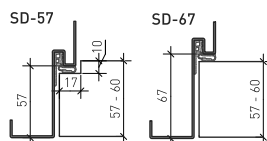


Anzahl Band und Schlosstyp

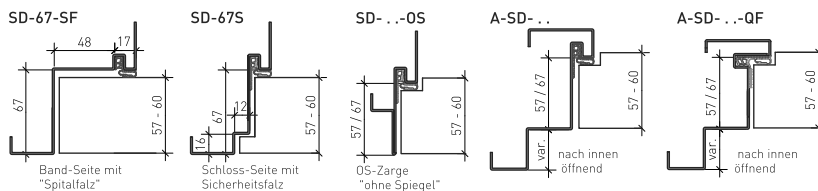


Stahlzargentypen

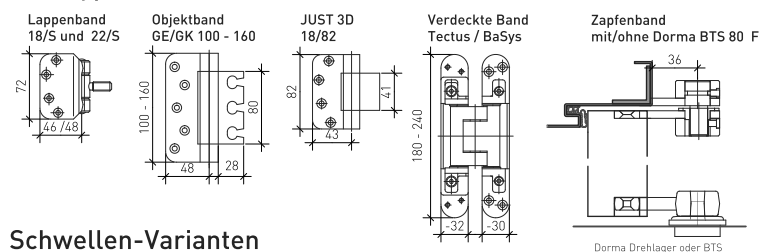
Standard-Zargen



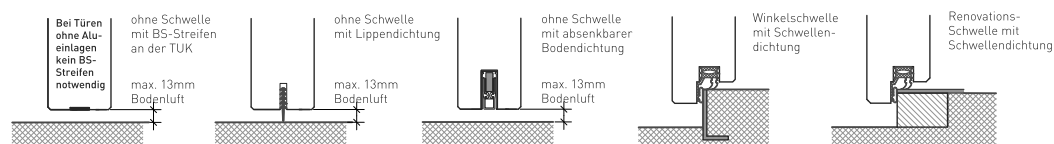
Sonder-Zargen



Bandtypen



Schwellen-Varianten



EI30 VKF Brandschutzanwendungen

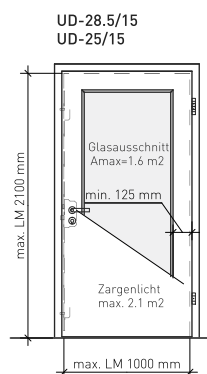
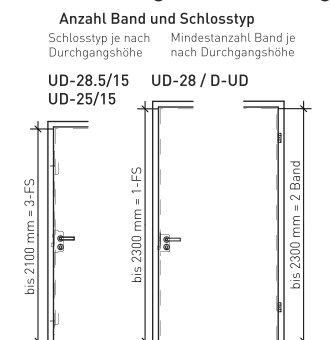
Rohlingstyp:	1-flügelig		2-flügelig	
	o.Glas	m.Glas	o.Glas	m.Glas
FlamEx 58	18319	20894	22589	22590
UniStar 58	19733	19732	19730	19731
SoundStar 58	18156	18157	17634	18158

Leistungsübersicht

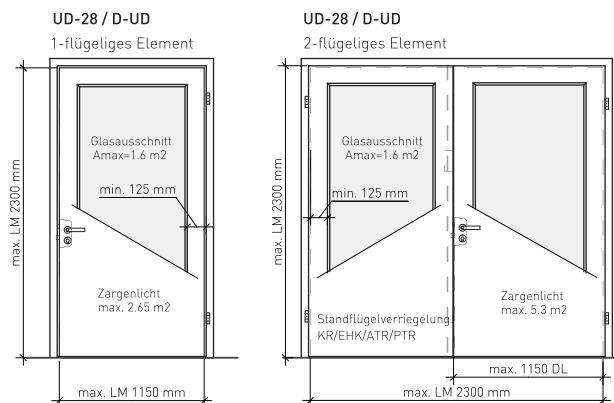
Rohlingstypen	Technische Daten gemäss Datenblätter "Türblatt-Typ"
Varianten	Türblätter mit/ohne Alu-/Blei-Zwischenlage
Glasausschnitt	Lmax=2000 mm / Amax=1.6 m ² , Mindestfriesbreite 125 mm, Glas auch nur in GF oder SF möglich Glastype und Einbauvarianten gemäss Datenblatt 01-161 "Glasausschnitte"
Oberflächen/Kanten	gemäss Datenblatt 01-160 "Oberflächen"
Beschläge	gemäss Datenblatt 01-150 "Schlösser - Garnituren"
Besonderes	Türaufdopplungen, Stäbe/Füllungen aufgeleimt

Montage gemäss Anleitung ZARGEN - MONTAGE (04-120)

Zusätzliche Ausführungen / Detailangaben

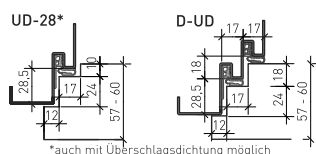


Stahlzargen in MBW/LBW



Stahlzargentypen

Standard-Zargen

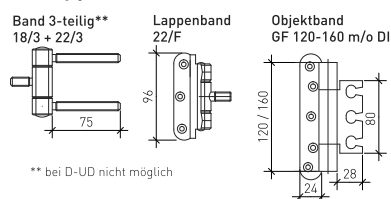


Sanierungszarge

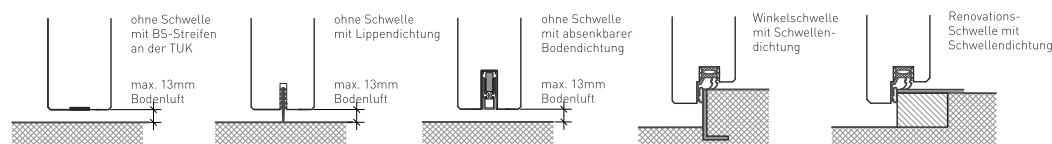


Sanierungszarge nur möglich mit:
3-Fallenschloss
Überschlagsdichtung

Bandtypen



Schwellen-Varianten



EI30 VKF Brandschutzanwendungen

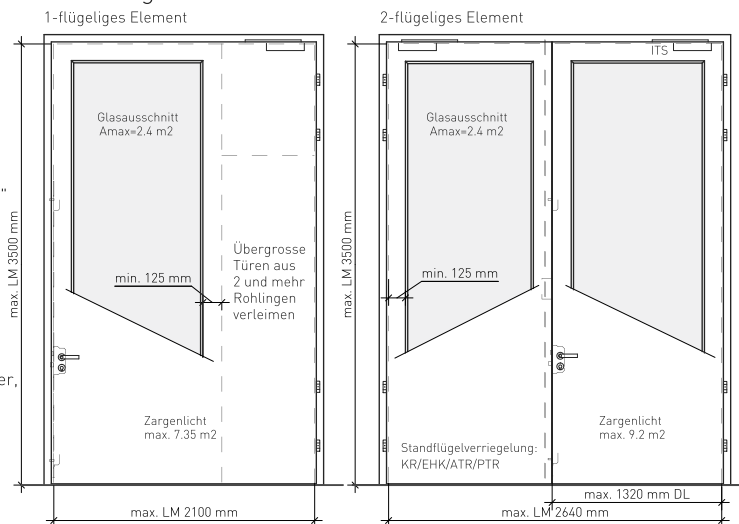
Rohlingstyp:	1-flügelig		2-flügelig	
	o.Glas	m.Glas	o.Glas	m.Glas
UniStar 68	19733	19732	19730	19731
SoundStar68	18156	18157	17634	18158
Allrounder 68	16278	16279	18497	18498

Leistungsübersicht

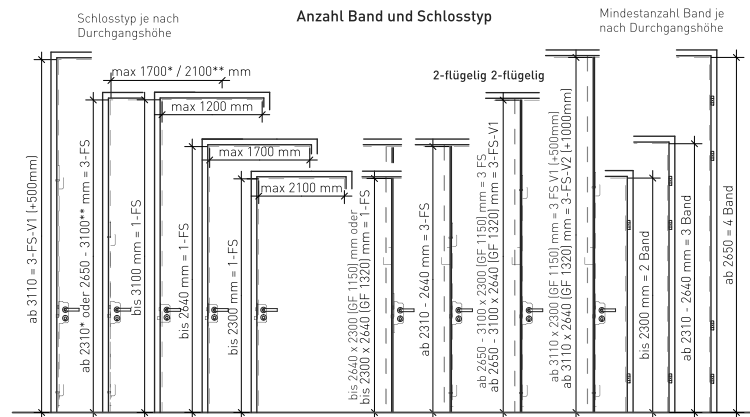
Rohlingstypen	Technische Daten gemäss Datenblätter "Türblatt-Typ"
Varianten	Türblätter mit/ohne Alu-/Blei-Zwischenlage
Glasausschnitt	Lmax=2000 mm (Allrounder=2340) / Amax=2.4 m ² , Mindestfriesbreite 125 mm, Glas auch nur in GF oder SF möglich, Glastype und Einbauvarianten gemäss Datenblatt 01-161 "Glasausschnitte"
Oberflächen/Kanten Beschläge	gemäss Datenblatt 01-160 "Oberflächen" gemäss Datenblatt 01-150 "Schlösser - Garnituren"
Besonderes	ITS (integrierter Türschliesser), EI30-Oberteil, Kämpfer, Türaufdopplungen, Stäbe/Füllungen aufgeleimt, Strahlenschutz

Montage gemäss Anleitung RAHMEN - MONTAGE (04-120)

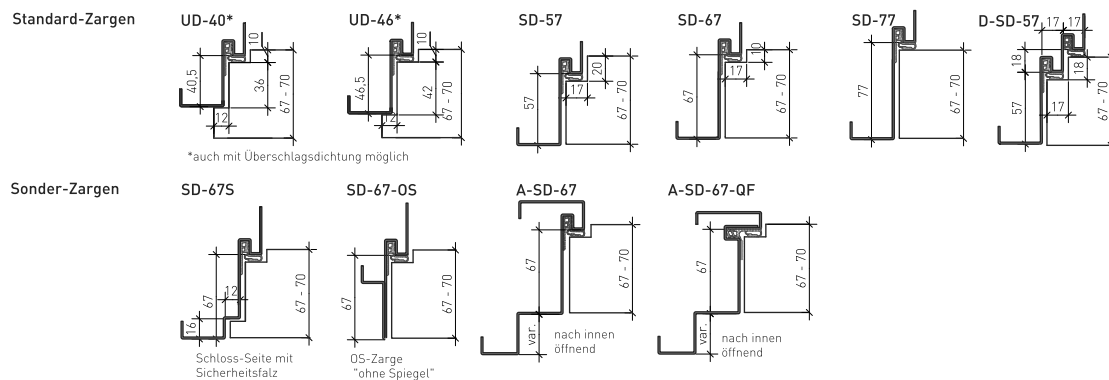
Stahlzargen in/auf MBW/LBW



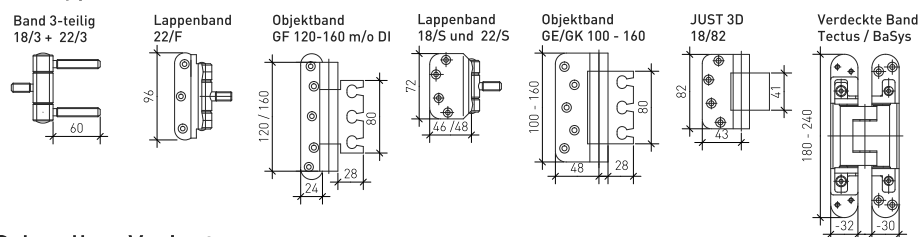
Zusätzliche Ausführungen / Detailangaben



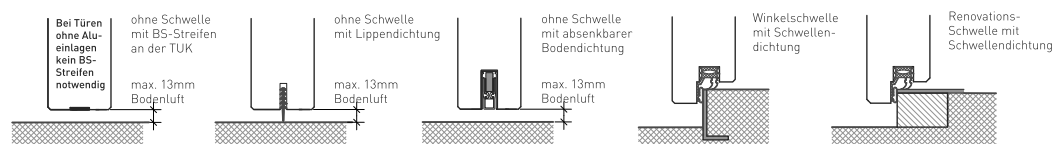
Stahlzargentypen



Bandtypen



Schwellen-Varianten



Allrounder 68-G Z67

EI30 VKF Brandschutzanwendungen

Rohlingstyp:	1-flügelig		2-flügelig	
	o.Glas	m.Glas	o.Glas	m.Glas
Allrounder 68			18497	18498

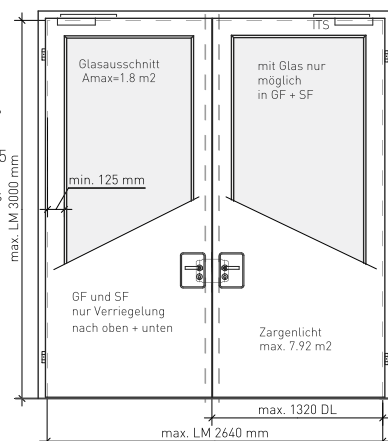
Leistungsübersicht

Rohlingstypen	Technische Daten gemäss Datenblätter "Türblatt-Typ"
Varianten	Türblätter mit/ohne Alu-/Blei-Zwischenlage
Glasausschnitt	Lmax=2120 mm / Amax=1.8 m ² , Mindestfriesbreite 125 mm, Glas auch nur in GF oder SF möglich (ausser bei stumpfer MP). Glastype und Einbauvarianten gemäss Datenblatt 01-161 "Einbauten"
Oberflächen/Kanten	gemäss Datenblatt 01-160 "Oberflächen"
Beschläge	gemäss Datenblatt 01-150 "Schlösser - Garnituren"
Besonderes	ITS (integrierter Türschliesser), EI30-Oberteil, Türaufdopplungen, Stäbe/Füllungen aufgeleimt, Strahlenschutz

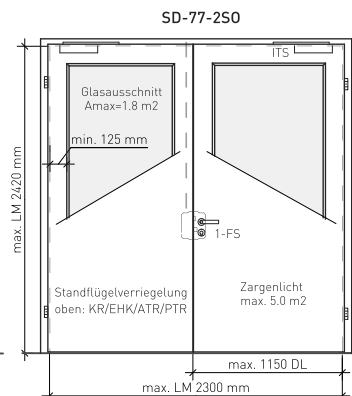
Montage gemäss Anleitung ZARGEN - MONTAGE (04-120)

Stahlzargen in MBW/LBW

2-flügeliges Element, GF + SF Verriegelung
nur nach oben und unten, Mittelpartie stumpf

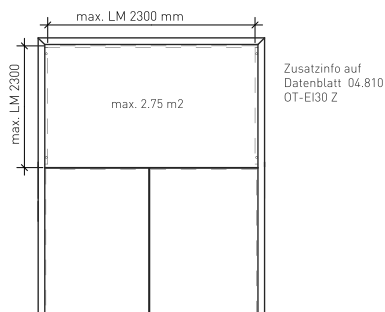


2-flügeliges Element ohne
Standflügelverriegelung nach unten,
Standard - Mittelpartie



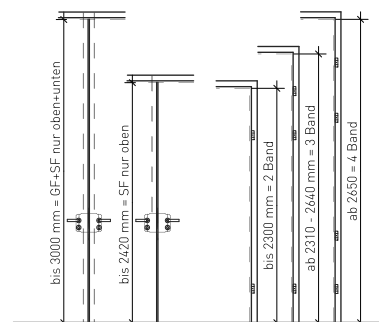
Zusätzliche Ausführungen / Detailangaben

2-flg EI30-Oberteil nur ohne Glas



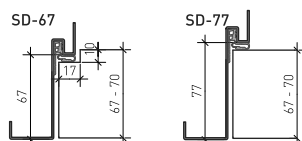
Anzahl Band und Schlosstyp

Schlosstyp je nach Durchgangshöhe
Mindestanzahl Band je nach Durchgangshöhe

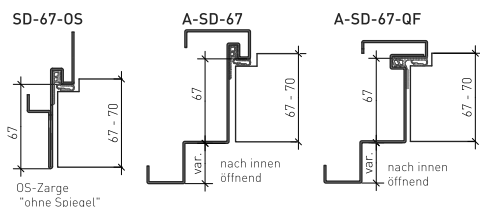


Stahlzargentypen

Standard-Zargen

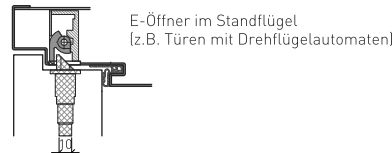


Sonder-Zargen

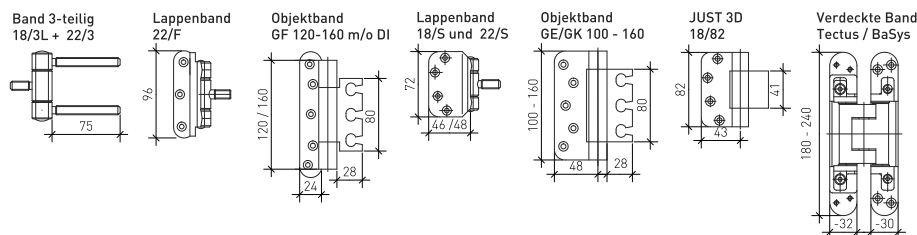


SD-77-250

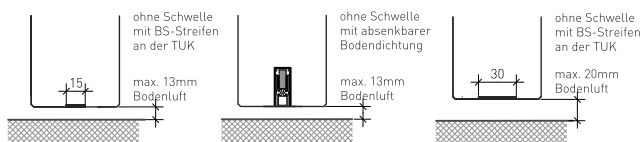
Sicherheitsfalz nur oben in der Zarge



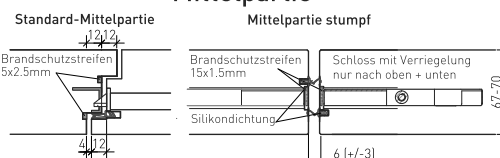
Bandtypen



Schwellen-Varianten



Mittelpartie



Allrounder 68-G Z67-2

EI30 VKF Brandschutzanwendungen

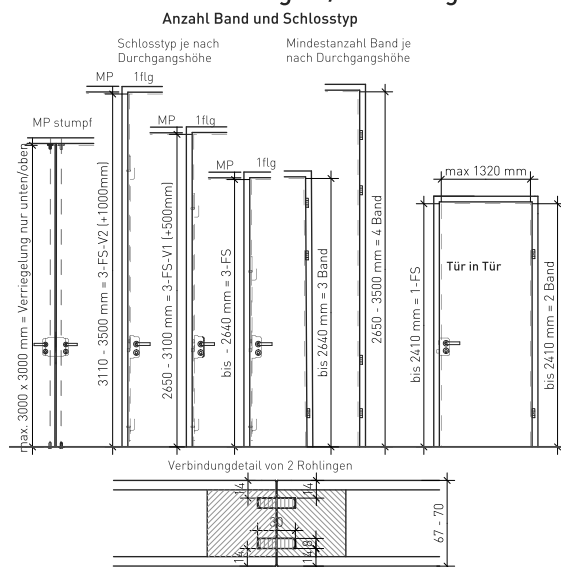
Rohlingstyp:	1-flügelig		2-flügelig	
	o.Glas	m.Glas	o.Glas	m.Glas
Allrounder 68	18499	18500	18501	18502

Leistungsübersicht

Rohlingstypen	Technische Daten gemäss Datenblätter "Türblatt-Typ"
Varianten	Türblätter mit/ohne Alu-/Blei-Zwischenlage Türe mit zusätzlicher integrierter Drehflügeltüre
Glasausschnitt	Lmax=2340 mm / Amax=2.4 m ² , Mindestfriesbreite 125 mm, Glas (ausser bei stumpfer MP) auch nur in GF oder SF möglich, Glastype und Einbauvarianten gemäss Datenblatt 01-161 "Glasausschnitte"
Oberflächen/Kanten	gemäss Datenblatt 01-160 "Oberflächen"
Beschläge	gemäss Datenblatt 01-150 "Schlösser - Garnituren"
Besonderes	ITS (integrierter Türschliesser), Türaufdopplungen, Stäbe/Füllungen aufgeleimt, Strahlenschutz Mittelpartie stumpf max. B=3000/H=3000, mit Glas B=2640 Wichtig: Boden darf im Öffnungsbereich nicht ansteigend sein

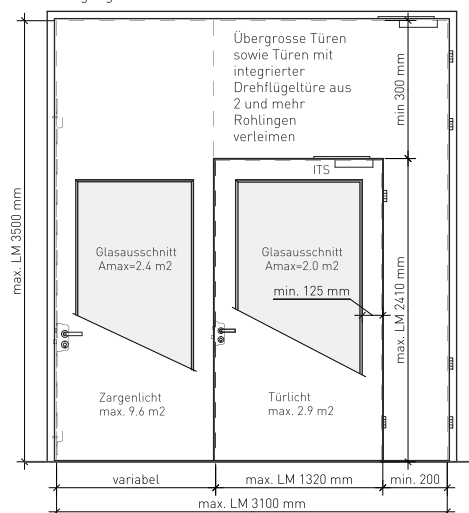
Montage gemäss Anleitung ZARGEN - MONTAGE (04-120)

Zusätzliche Ausführungen / Detailangaben

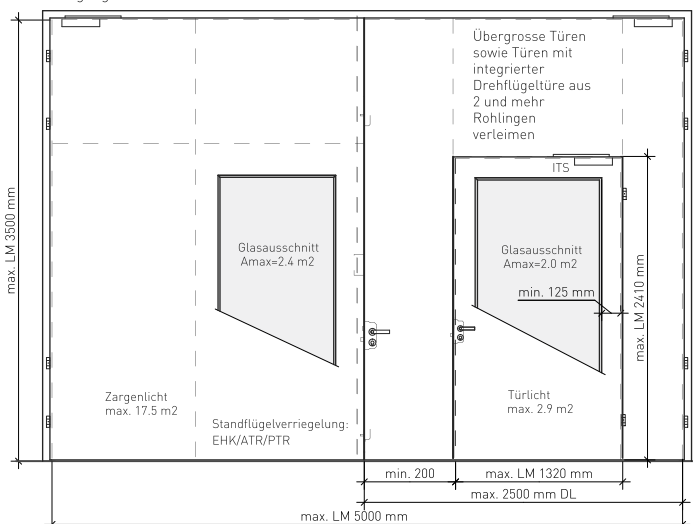


Stahlzargen in MBW

1-flügeliges Element



2-flügeliges Element



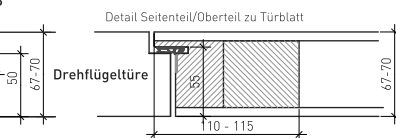
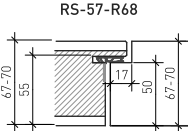
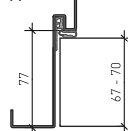
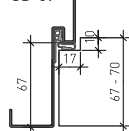
Stahlzargentypen

Standard-Zargen

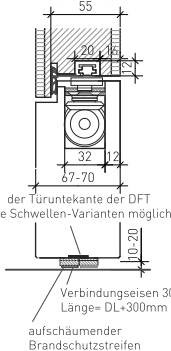
SD-67

SD-77

RS-57-R68

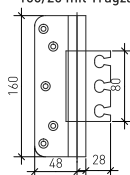


Detail ITS



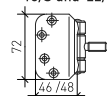
Bandtypen

Objektband 160/20 mit Tragzapfen

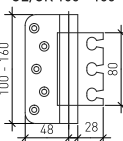


Bandtypen für integrierte Drehflügeltüre

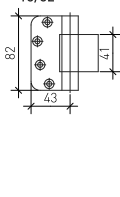
Lappenband 18/S und 22/S



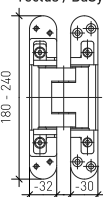
Objektband GE/GK 100 - 160



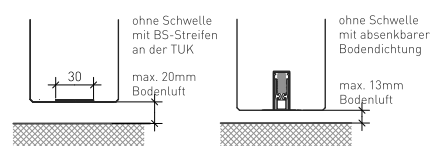
JUST 3D 18/82



Verdeckte Band Tectus / BaSys

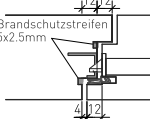


Schwellen-Varianten

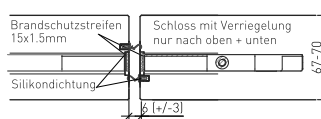


Mittelpartie

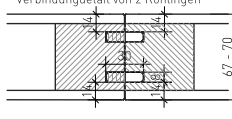
Standard-Mittelpartie



Mittelpartie stumpf



Verbindungsdetail von 2 Rohlingen



ClearStar 68 Z67

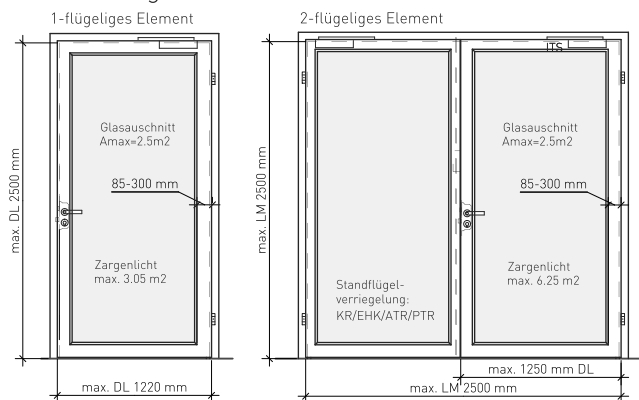
EI30 VKF Brandschutzanwendungen

Rohlingstyp:	1-flügelig		2-flügelig	
	o.Glas	m.Glas	o.Glas	m.Glas
ClearStar 68		22591		22603

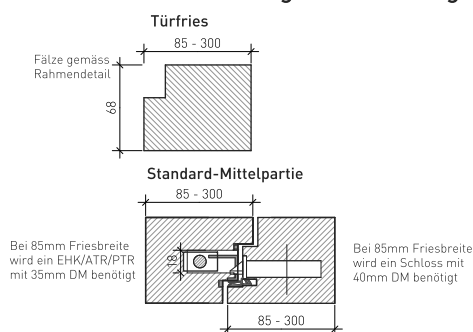
Leistungsübersicht

Rohlingstypen	Eiche massiv 68mm
Varianten	Vollholz oder lamelliert-keilgezinkt
Glasausschnitt	Lmax=2340 mm / Amax=2.5 m ² , Glastypen Promaglas EI30 Typ 1.0, Pyrostop Typ 30-16, 30-17, 30-18, Planline EI30, Promaxonfüllung anstelle des Glases möglich, Friesbreite 85-300 mm,
Oberflächen/Kanten	gemäss Datenblatt 01-160 "Oberflächen"
Beschläge	gemäss Datenblatt 01-150 "Schlösser - Garnituren"
Besonderes	ITS (integrierter Türschliesser)
Tech. Machbarkeit	Für schmale Friesbreiten sind diverse Beschläge nicht erhältlich und somit nicht alle Funktionen möglich (zb Schlosskastentiefe, Elektroinbauten, usw) .
Montage	gemäss Anleitung ZARGEN - MONTAGE (04-120)

Stahlzargen in MBW/LBW

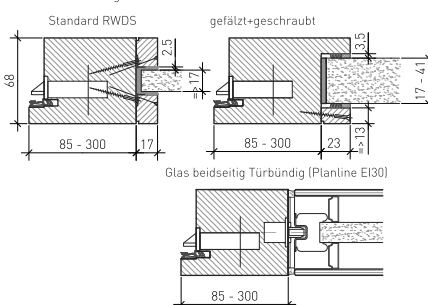


Zusätzliche Ausführungen / Detailangaben



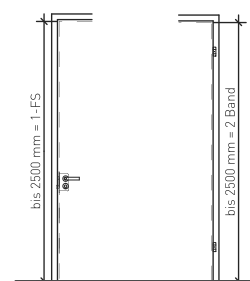
Diverse Glaseinbauvarianten möglich

Glaseinbau gemäss DB 01-161



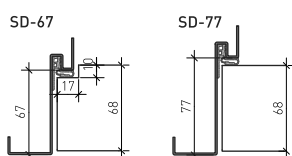
Anzahl Band und Schlosstyp

Schlosstyp je nach Durchgangshöhe Mindestanzahl Band je nach Durchgangshöhe

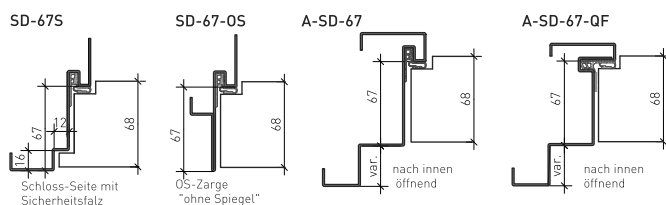


Stahlzargentypen

Standard-Zargen



Sonder-Zargen



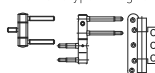
Band-Typen

Alle möglichen Türbänder und Bandunterkonstruktionen sind auf dem Datenblatt 04-150 ersichtlich.

Für dieses Datenblatt sind davon folgende Varianten möglich:

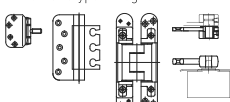
Bandtypen für gefälzte Türen

Alle Bandtypen möglich



Beispiele

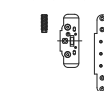
Alle Bandtypen möglich



Beispiele

Band-Unterkonstruktionen

Alle Band-UK möglich



Beispiele

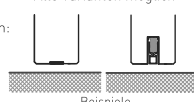
Schwellen-Varianten

Alle möglichen Schwellenausführungen sind auf dem Datenblatt 01-170 ersichtlich.

Für dieses Datenblatt sind davon folgende Varianten möglich:

Ohne Schwelle

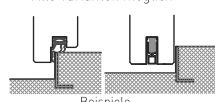
Alle Varianten möglich



Beispiele

Standardschwellen

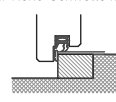
Alle Varianten möglich



Beispiele

Sonderschwellen

Nur Reno-Schwelle möglich



OT-EI30 Z

EI30 VKF-Brandschutzanwendung

Oberteil EI30, Anwendbar auf alle EI30-Türelemente auf Stahlzargen mit VKF-Anerkennung

Leistungsübersicht

Rohlingstyp Oberteil analog dem verwendeten Türblatt, Dicke 48-68 mm
Max. Einbaugrösse 1flg.: B=1400 mm / H=2300 mm / A=2.75 m² Oberteil-Lichtmass
 2flg.: B=2300 mm / H=2300 mm / A=2.75 m² Oberteil-Lichtmass
Glasausschnitt 1-flg.: L_{max}=1200 / A_{max}=1.2 m², Friesbreite mind. 100 mm
Besonderes Allrounder Alu 68: B=2640 / H=2640 mm / A=3.15 m²
 Oberteil-Lichtmass

Einbau-Varianten gemäss ZARGEN - AUSFÜHRUNG (04-110)
 Montage gemäss Anleitung ZARGEN - MONTAGE (04-120)

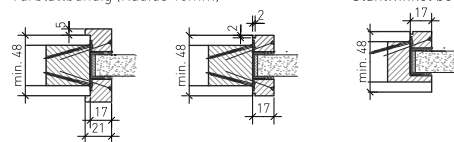
Glastypen:

Promat: Promaglas EI30, Typ 1-0, Glasdicke 17mm

Varianten Ausschnitte:

Glasstab genagelt, Glas mit Stahlwinkel befestigt, Glasstab gefälzt oder Türblattbündig (Radius 10mm)

1-seitig Glasstab, 1-seitig gefälzt, Glas mit Stahlwinkel befestigt



Stahlzargen in MBW/LBW

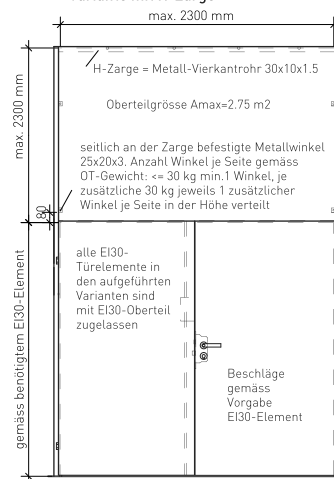
EI30-Oberteil 1-flg mit/ohne Glas

Variante mit B-Zarge

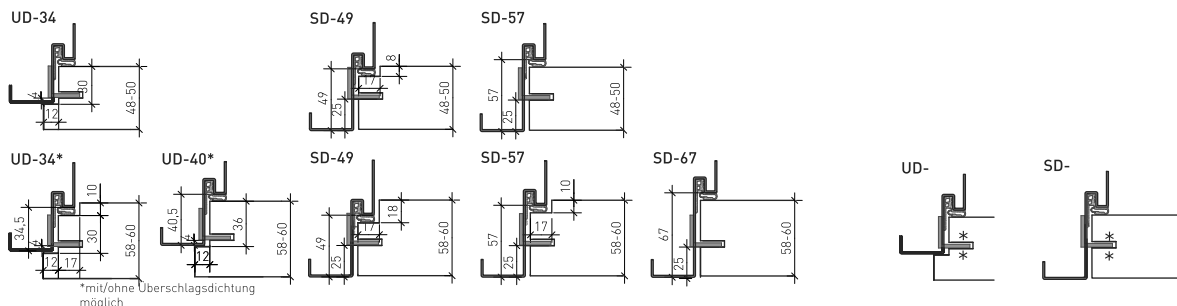


EI30-Oberteil 2-flg nur ohne Glas

Variante mit H-Zarge

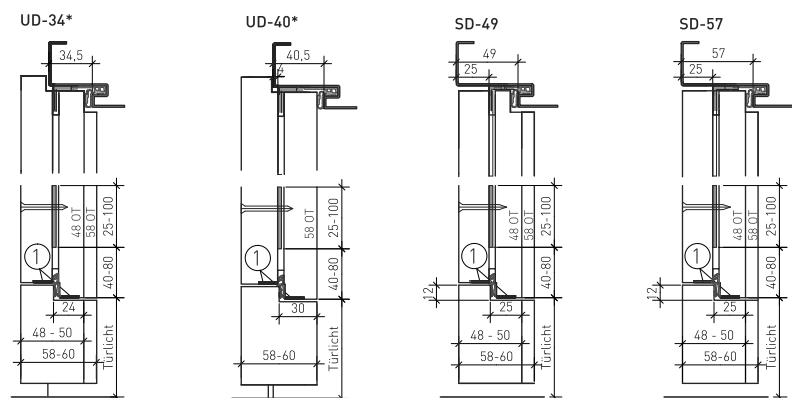


Zargen-Typen für Oberteil

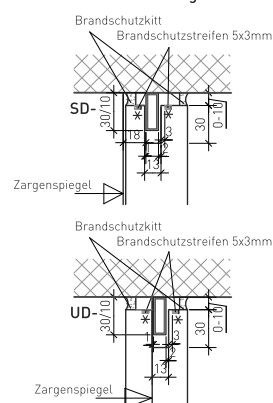


* Das Oberteil wird seitlich an die Metallwinkel 25x20x3 und oben an das 4-Kantrohr geschraubt oder geleimt (Leimtyp Fuller icema r 145/88)

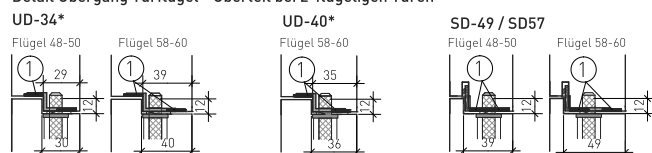
Detail Zargenanschluss oben und Übergang zum Türflügel



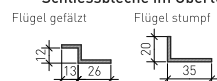
Detail H-Zarge



Detail Übergang Türflügel - Oberteil bei 2-flügeligen Türen



Schliessbleche im Oberteil



① Selbstklebender Brandschutzstreifen 15x1.5mm



FS 30-LA Z33/15

EI30 VKF Brandschutzanwendungen

Rohlingstyp:	1-flügelig		2-flügelig	
	o.Glas	m.Glas	o.Glas	m.Glas
FS 30	27435	27434	27436	27433
FS 30-HSD	27437*			

* = in LBW nicht möglich

Leistungsübersicht

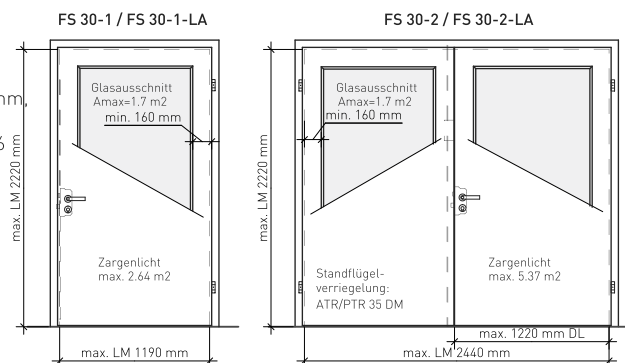
Rohlingstypen FS 30, FS 30-HSD, T 30-FSA, Aufbau gemäss DB 04-916
 Varianten FS 30 auch mit Aluzwischenlage 2x0.3mm möglich
 Glasausschnitt Lmax=1900 mm / Amax=1.7 m², Mindestfriesbreite 160 mm,
 2flg mit Glas im GF u/o SF mit ZV oben im GF möglich
 Glasstypen und Einbauvarianten gemäss Datenblatt 04-916
 Oberflächen/Kanten gemäss Datenblatt 04-916
 Beschläge gemäss Datenblatt 01-150
 Besonderes ITS (integrierter Türschliesser) nicht möglich

Montage gemäss Anleitung ZARGEN - MONTAGE (04-120)

Stahlzargen in MBW/LBW

1-flügeliges Element

2-flügeliges Element



Zusätzliche Ausführungen / Detailangaben

Diverse Ausführungsdetail

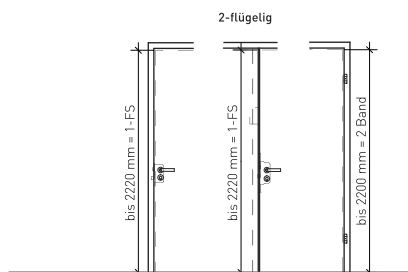
Zusatzinfo auf Datenblatt 04.916

- Glasausschnitte
- Oberfläche
- Mittelpartien
- Türblattaufbau

Anzahl Band und Schlosstyp

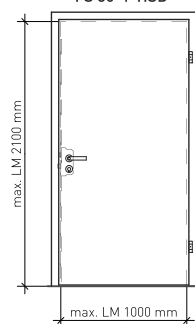
Schlosstyp je nach Durchgangshöhe

Mindestanzahl Band je nach Durchgangshöhe



Stahlzargen in MBW

FS 30-1-HSD

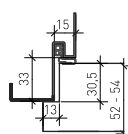
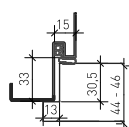


Stahlzargentypen

Zarge für FS 30
Zargenfalz 33x15mm

UD-33/15

UD-33/15

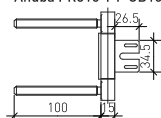


Zargenvarianten:
 Umfassungszarge und Eckzarge
 1-teilig oder 2-teilig als Steckzarge
 Einbau in Massiv- und Leichtbauwand

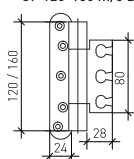
Befestigung :
 gemörtelt (1-teilig)
 geschraubt/geschäumt (2-teilig und LBW)

Bandtypen

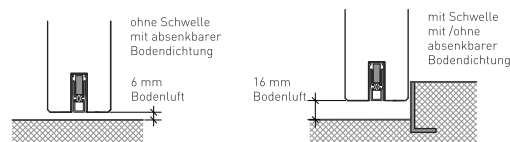
Band 3-teilig
 Anuba PR315-FT-GB100



Objektband
 GF 120-160 m/o DI



Schwellen-Varianten



Details zu FS 30-LA

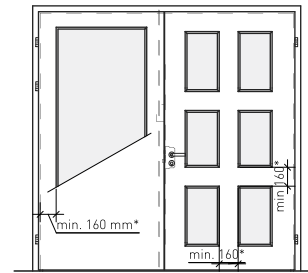
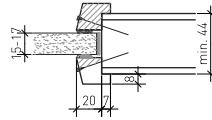
Glas-Ausschitte

Glastypen:

Hersteller	Glastyp	Glasdicke	Maximale Ausschnittgrösse	
Promat	Promaglas EI30, Typ 1-0, 5-0,5-3	17mm	Amax=1.7m2	Lmax=1900mm
Promat	Promaglas EI30, Typ 10-0, 10-3	21mm	Amax=1.7m2	Lmax=1900mm
Schott	Pyranova Typ 30 S3.0	15mm	Amax=1.7m2	Lmax=1900mm
Schott	Pyranova Typ 30 S3.1	18mm	Amax=1.7m2	Lmax=1900mm

Glasleisten:

Glasleiste gestiftet, Stiftlänge 30mm, Distanzband beidseitig
Spalt zwischen Glas und Ausschnitt mit Brandschutzmasse gefüllt.



* Mindestfriesbreite:
Aussenfries => 125 mm (stumpfe Ausföhrung seitlich und oben min. 147mm)
Mittelfries => 160 mm

Oberflächen

Fläche

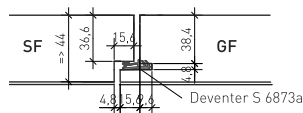
Roh / Anstriche	Furnier / HPL bis 1.5mm	CPL bis 0.3mm
-----------------	----------------------------	------------------

Kanten

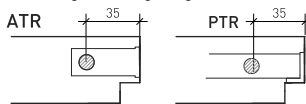
Roh / Anstriche	Furnier bis 0.5mm	CPL / Folie bis 0.3mm
-----------------	----------------------	--------------------------

Mittelpartie

Standardbearbeitung 44-46mm Türen



Standflügel-Verriegelung



Abkürzungen

ATR = Automatischer Treibriegel
PTR = Paniktreibriegel

Türblattaufbau

FS 30: Dicke 44mm, Spanmittellage, 32dB Rw
FS 30-HSD: Dicke 52mm, Span-/Kork-Mittellage, 43dB Rw

